

Your logo
here



Clinical

3D MOTION ANALYSER

REAL-TIME 3D OPTICAL MOTION CAPTURE



ANÁLISIS 3D DE MOVIMIENTO

HOMBRO Y BRAZO DERECHOS

Nombre y apellidos	Demo , Demo
Fecha de nacimiento	2014-11-05
Fecha de generación del informe	30-6-2016, 17:16:35
<i>Patología</i>	
<i>Notas</i>	

Datos generales

Dato	Flexión (Máximo)	Extensión (Máximo)
Codo Derecho	132.55	2.46
Codo Derecho (vel)	469.70	-515.33

Datos

Posición

DS (máximos de posición): 3.85

Valor Medio (máximos de posición): 126.60

Valor Máximo: 132.55

CV (máximos de posición): 3.04

Velocidad

DS (máximos de velocidad): 74.62

Valor Medio (máximos de velocidad): 412.22

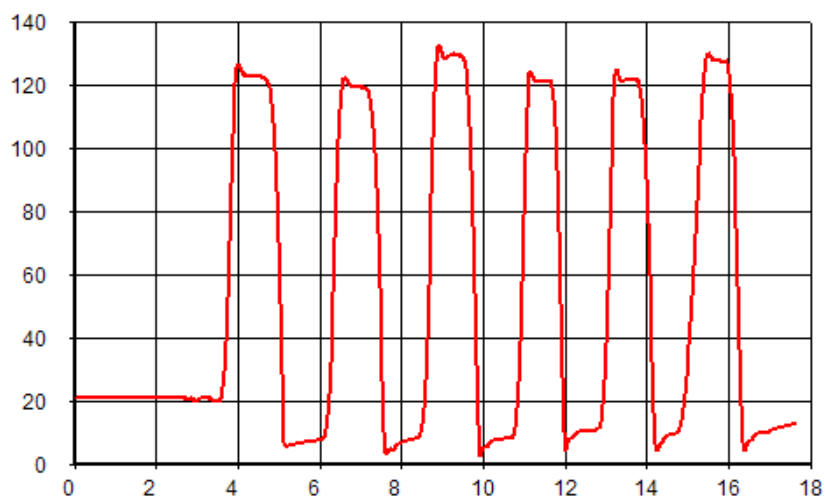
Velocidad Media: 85.47

CV (máximos de velocidad): 18.10

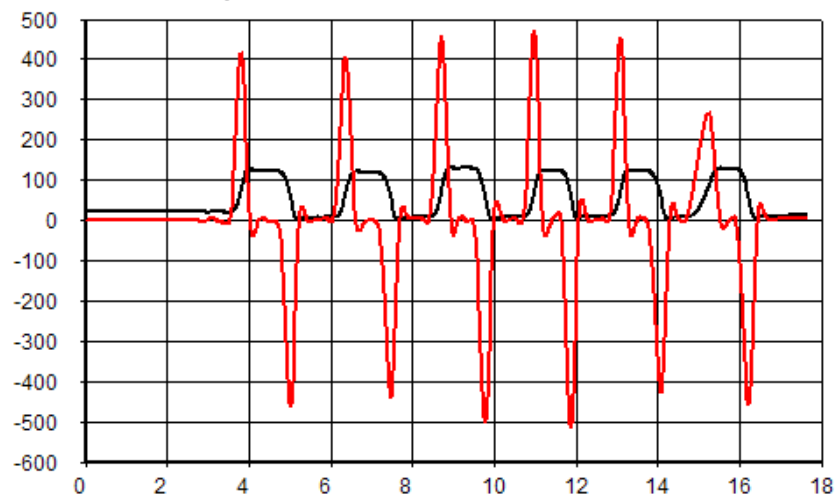
Rango de movimiento (ROM): 130.09

En función del tiempo

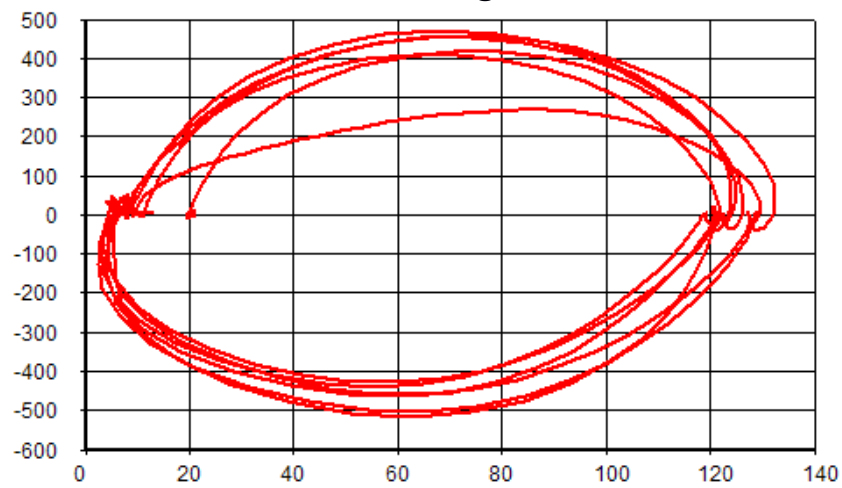
Ángulo



Velocidad Angular



Velocidad en funcion del ángulo

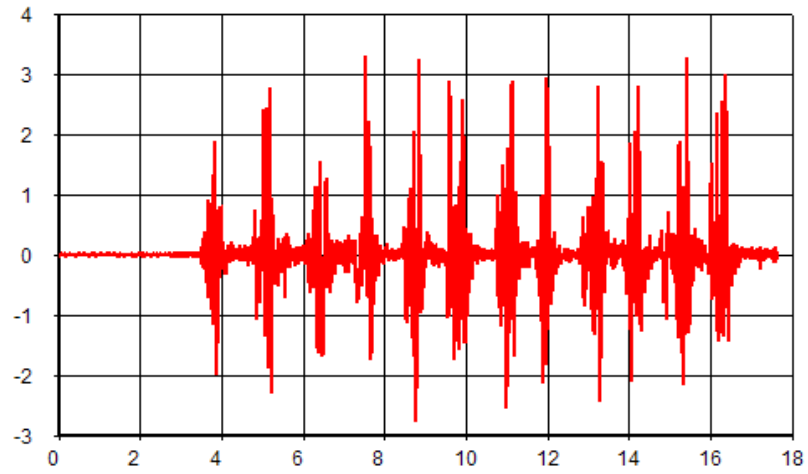


Delsys EMG

Canal

1

Curva



2

