

STT Systems

Zuatzu Business Park, Easo Building, 2nd Floor, San Sebastián, Guipúzcoa 20018, Spain

Sample Bike Customer

unique_id

2021 年 04 月 07 日

Side and back

品牌:

-

型号:

-

尺寸:

-



自行车

人体测量学

身高	1770 毫米
躯干长度	500 毫米
肩宽	700 毫米
手臂长度	400 毫米
前臂长度	300 毫米
跨高	850 毫米
车鞋尺寸	46
柔软度	中
重量	77 公斤

研究： Side and back

研究原因

用户目标

历史

伤病史

身体评估

笔记

动态分析

下半身	使用者	常态
膝部屈曲	68°	+67/+73
膝关节伸展	130°	+138/+148
脚踝活动角度	27°	> +20
KOPS	61 mm	-10/+10
脚踝@ 0°	77°	
脚踝@ 90°	86°	+65/+75
脚踝@ 180°	98°	+90/+100
脚踝@ 270°	86°	

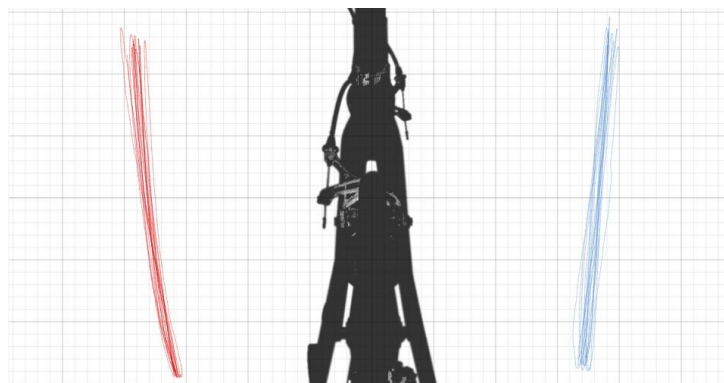
上半身	使用者	常态
躯干倾角	47°	+40/+50
倾角腰	2°	
腰横向振动	-14 mm	
骨盆倾斜	-1°	
臀部屈曲角度最大值	66°	+55/+65
臀部高度差	11 mm	
臀部水平移动范围	33 mm	< +50
髌部垂直活动角度	18 mm	< +20
髌-腕绝对距离	752 mm	
髌-手腕水平距离	747 mm	
髌-腕垂直距离	79 mm	
肩	79°	+80/+90
肘关节屈曲	171°	
前臂倾角	49°	

膝盖	左边	右边	常态
----	----	----	----

膝关节倾斜

13°

2°



膝盖的横向距离（极少）

165 mm

163 mm

膝盖的横向距离（平均）

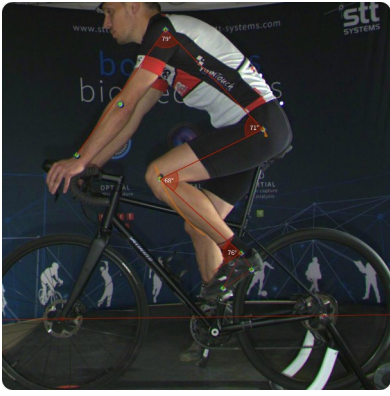
183 mm

174 mm

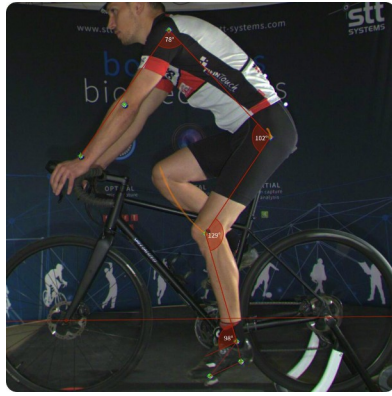
膝盖的横向距离（最大值）

199 mm

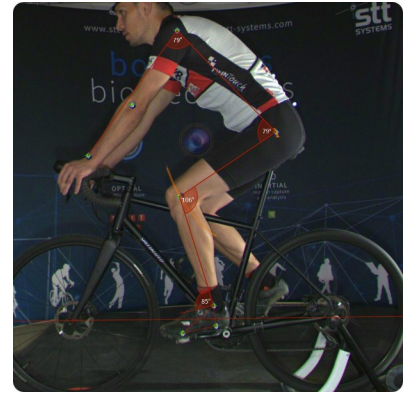
185 mm



膝部屈曲



膝关节伸展



KOPS

笔记: