

STT Systems

Zuatzu Business Park, Easo Building, 2nd Floor, San Sebastián, Guipúzcoa 20018, Spain

Sample Bike Customer

unique_id

2021 年 04 月 07 日

Side and back

品牌:

-

型號:

-

尺寸:

-



自行車

人體測量學

身高	1770 公釐
軀幹長度	500 公釐
肩寬	700 公釐
手臂長度	400 公釐
前臂長度	300 公釐
前臂長度	850 公釐
車鞋尺寸	46
柔軟度	中
重量	77 公斤

研究： Side and back

研究原因

用戶目標

歷史

傷病史

身體評估

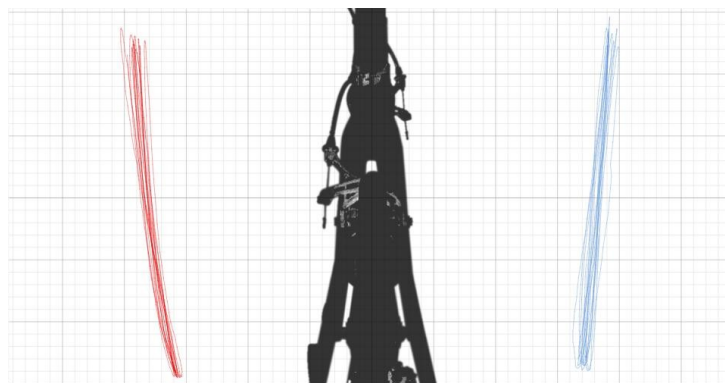
註記

動態分析

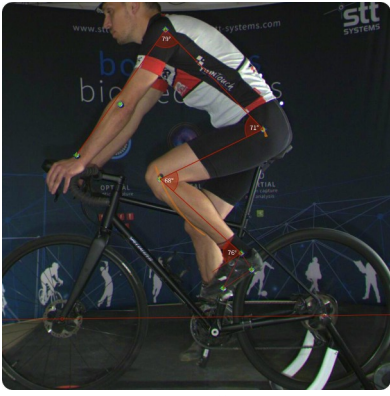
下半身	用戶	常態
膝屈曲	68°	+67/+73
膝伸展	130°	+138/+148
腳踝活動角度	27°	> +20
KOPS	61 mm	-10/+10
腳踝@ 0°	77°	
腳踝@ 90°	86°	+65/+75
腳踝@ 180°	98°	+90/+100
腳踝@ 270°	86°	

上半身	用戶	常態
軀幹傾角	47°	+40/+50
腰椎傾角	2°	
腰椎橫向擺動	-14 mm	
骨盆傾角	-1°	
髖部屈曲角度最大值	66°	+55/+65
髖部高度差	11 mm	
髖部水平活動角度	33 mm	< +50
髖部垂直活動角度	18 mm	< +20
髖-腕絕對距離	752 mm	
髖-手腕水平距離	747 mm	
髖-腕垂直距離	79 mm	
肩	79°	+80/+90
肘關節屈曲	171°	
前臂傾角	49°	

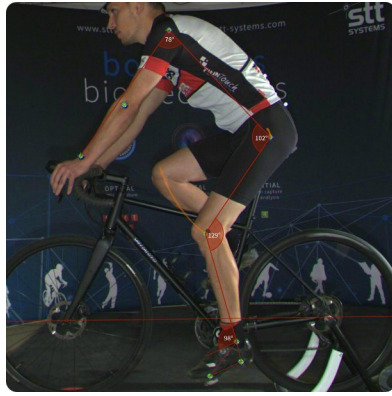
膝蓋	左邊	右邊	常態
膝關節傾斜	13°	2°	



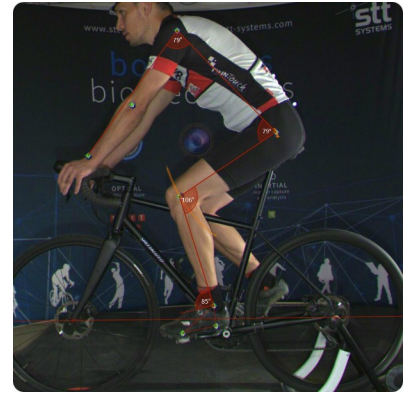
膝蓋的橫向距離 (最小值)	165 mm	163 mm
膝蓋的橫向距離 (平均值)	183 mm	174 mm
膝蓋的橫向距離 (最大值)	199 mm	185 mm



膝屈曲



膝伸展



KOPS

筆記: